

CHI SIAMO LA REDAZIONE



CERCA
 AREA CLIENTI

askanews

Martedì 18 Agosto 2020

[HOME](#)
[POLITICA](#)
[ECONOMIA](#)
[ESTERI](#)
[CRONACA](#)
[REGIONI](#)
[SPORT](#)
[CULTURA](#)
[SPETTACOLO](#)
[NUOVA EUROPA](#)
[VIDEO](#)
[ALTRE SEZIONI :](#)
[SPECIALI](#)
[Cyber Affairs](#)
[Libia-Siria](#)
[Africa](#)
[Asia](#)
[Nomi e nomine](#)
[Crisi Climatica](#)
[Concorso Fotografico Stenin 2020](#)

Home > Economia > "Pragmatismo e flessibilità per affrontare la crisi" (Mario Draghi)

LA PANDEMIA Martedì 18 agosto 2020 - 11:47

"Pragmatismo e flessibilità per affrontare la crisi" (Mario Draghi)

"Ma dimenticare i principi che ci hanno sin qui accompagnato"



Rimini, 18 ago. (askanews) – Per affrontare la crisi economica, effetto della pandemia, occorre “pragmatismo e flessibilità”, ma chi governa “non può dimenticare l’importanza dei principi che ci hanno sin qui accompagnato”. Lo ha detto l’ex presidente della Bce, Mario Draghi, intervenendo alla giornata inaugurale del [Meeting di Rimini](#).

“Nelle attuali circostanze il pragmatismo è necessario – ha spiegato Draghi -. Non sappiamo quando sarà scoperto un vaccino, né tantomeno come sarà la realtà allora. Le opinioni sono divise: alcuni ritengono che tutto tornerà come prima, altri vedono l’inizio di un profondo cambiamento. Probabilmente la realtà starà nel mezzo: in alcuni settori i cambiamenti non saranno sostanziali; in altri le tecnologie esistenti potranno essere rapidamente adattate”. Altri ancora, secondo l’ex presidente della Bce “si espanderanno e cresceranno adattandosi alla nuova domanda e ai nuovi comportamenti imposti dalla pandemia. Ma per altri, un ritorno agli stessi livelli operativi che avevano nel periodo prima della pandemia, è improbabile. Dobbiamo accettare l’inevitabilità del cambiamento con realismo e, almeno finché non sarà trovato un rimedio, dobbiamo adattare i nostri comportamenti e le nostre politiche”.

“Il fatto che occorra flessibilità e pragmatismo nel governare — ha aggiunto Draghi – oggi non può farci dimenticare l’importanza dei principi che ci hanno sin qui accompagnato”. Perché “il subitaneo abbandono di ogni schema di

[Scuola, presidi: serve calendario di conse...](#)



Consiglio Regionale

TG Web Lombardia

VIDEO



Roma, test rapidi: tamponi al drive in e a Fiumicino



riferimento sia nazionale, sia internazionale è fonte di disorientamento”.

“L’erosione di alcuni principii considerati fino ad allora fondamentali – secondo l’ex governatore dell’Eurotower – era già iniziata con la grande crisi finanziaria; la giurisdizione del Wto, e con essa l’impianto del multilateralismo che aveva disciplinato le relazioni internazionali fin dalla fine della seconda guerra mondiale venivano messi in discussione dagli stessi Paesi che li avevano disegnati, gli Stati Uniti, o che ne avevano maggiormente beneficiato, la Cina; mai dall’Europa, che attraverso il proprio ordinamento di protezione sociale aveva attenuato alcune delle conseguenze più severe e più ingiuste della globalizzazione; l’impossibilità di giungere a un accordo mondiale sul clima, con le conseguenze che ciò ha sul riscaldamento globale; e in Europa, alle voci critiche della stessa costruzione europea, si accompagnava un crescente scetticismo, soprattutto dopo la crisi del debito sovrano e dell’euro, nei confronti di alcune regole, ritenute essenziali per il suo funzionamento, concernenti: il patto di stabilità, la disciplina del mercato unico, della concorrenza e degli aiuti di stato; regole successivamente sospese o attenuate, a seguito dell’emergenza causata dall’esplosione della pandemia”.

Pat/Int9

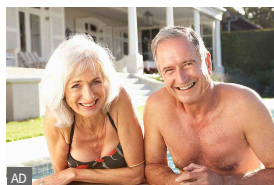


ARTICOLI SPONSORIZZATI



Basta rimorchiare! Prova gli affidabili siti d'incontri di Top5

Top 5 Dating Sites



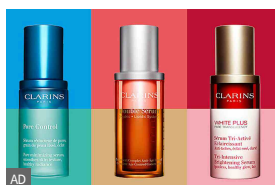
Queste sono le case di riposo a Bologna dove i tuoi genitori potrebbero...

Casa di riposo - Link...



Richiedi Carta Verde: acquisti sicuri online e in negozio. Quota 0€ il 1°...

American Express



Proteggi la tua pelle! Trova il siero adatto che soddisfi perfettamente...

Clarins



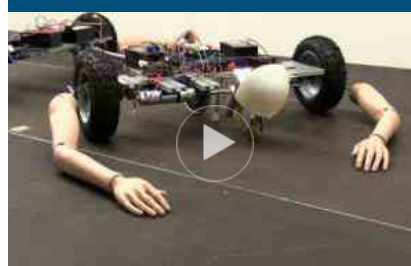
Scopri SEAT Arona a metano. Dopo un mese puoi restituirla quando...

SEAT Italia

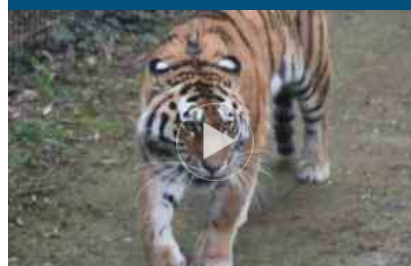
Metà popolazione mondiale non si può permettere lo smartphone



Femminicidio a Napoli: arrestato il marito, inscenò un suicidio



Geumhyung Jeong in Progress per Fondazione Modena Arti Visive



Nuovi esemplari di gnu e tigris dell'Amur al Parco le Cornelle



Bielorussia, scioperi anti-Lukashenko, il presidente: io resto

VEDI TUTTI I VIDEO